

Кондиционеры CoolMaster с блоком free-cooling естественного охлаждения



Решение CoolMaster с переменной частотой и насосом для хладагента с естественным охлаждением наружным воздухом использует интеллектуальную технологию "двойной двигатель — три режима", которая максимально использует внешние природные источники охлаждения для увеличения времени работы в режиме естественного охлаждения. Общий коэффициент энергоэффективности (EER) ЦОД значительно улучшается. Полностью переменная частотная технология поддерживает плавную регулировку охлаждающей мощности, обеспечивая более точный и энергоэффективный контроль температуры. Подходит для средних и крупных ЦОДов, серверных комнат, промышленных контрольных помещений, распределительных комнат и аккумуляторных комнат.

Особенности

- Новый энергосберегающий дизайн предлагает клиентам более высокий годовой коэффициент энергоэффективности.
- Опциональный комплект с испарительным охлаждением, множественные функции энергосбережения, достигающие ультравысокого коэффициента энергоэффективности.
- Инверторный компрессор + насос для хладагента с естественным охлаждением наружным воздухом плавно регулирует выход охлаждающей мощности.
- Модульная сборка многоблочной системы, различные конфигурации и более энергоэффективный дизайн решений.

Режимы работы:

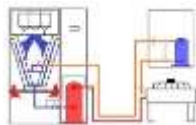
free cooling



■ Режим естественного охлаждения с насосом для хладагента:

В холодное время года кондиционер автоматически переключается на режим естественного охлаждения с насосом для хладагента на основе наружной температуры и внутренней тепловой нагрузки. В этом режиме насос с низким энергопотреблением заменяет компрессор, максимально используя внешние источники охлаждения и значительно повышая коэффициент энергоэффективности (EER).

free cooling



■ Гибридный режим "двойной двигатель":

В переходные сезоны кондиционер работает в гибридном режиме "двойной двигатель", используя насос для понижения температуры конденсации системы компрессора, что снижает потребление энергии компрессора и повышает общий коэффициент энергоэффективности всего кондиционера.

free cooling



■ Режим охлаждения компрессором:

В жаркое время года кондиционер работает в режиме компрессора, обеспечивая охлаждающую мощность для внутренней тепловой нагрузки.

Кондиционеры CoolMaster с блоком free-cooling естественного охлаждения

Технические характеристики

CM***U/DF		025	030	035	040	045	050	042	052	060	070	080	090	100	110	120
Температура воздуха на входе в помещение 24 °С, относительная влажность 50% по сухому воздуху; На открытом воздухе Т 35°С; ЕС-вентилятор; P410A; Стандартный/инверторный компрессор																
Общая холодопроизводительность	кВт	25,1	30,1	35,6	40,2	45,8	50,1	40,5	50,3	61,1	70,2	80,1	90,8	100,2	110,9	120,5
Общая холодопроизводительность	кВт Е/ч	85,7	102,7	121,5	137,2	156,3	171,0	138,2	171,7	208,5	239,6	273,4	309,9	342,0	378,5	411,3
Хладагент контур	/	1	1	1	1	1	1	2	2	2	2	2	2	2	2	2
Внутренний блок	Размер (Ш*Д*В)	мм 855*870*1975		мм 930*998*1975				мм 1380*998*1975			мм 1830*998*1975				мм 2280*998*1975	
	Масса	кг 290	кг 290	кг 297	кг 305	кг 395	кг 415	кг 424	кг 490	кг 610	кг 730	кг 740	кг 780	кг 780	кг 975	кг 1040
"Одинокий Насосный агрегат"	Размер (Ш*Д*В)	мм 530*280*950														
	Масса	кг 65														